

Коммутатор OPL-IS7M-G0208E-CR-S

Коммутатор OPL-IS7M-G0208EPB-CR-S

Коммутатор промышленный управляемый PoE 8x10/100/1000M RJ45 (PB модель POE)
+ 2x1000M SFP, контроль параметров окружающей среды



Описание

OPL-IS7M-G0208E(PB)-CR-S – (PB – модель с POE) это управляемый промышленный гигабитный коммутатор с 8 портами PoE на 10/100/1000 м и 2 портами SFP на 1000 м. Устройство с питанием по технологии PoE (модель PB), оно может автоматически обнаруживать и подавать питание на подключенные устройства (в том числе не стандартное POE 24 вольта на портах 1-2), такие как беспроводные точки доступа, IP-камеры, IP-телефоны и промышленные датчики, по сетевому кабелю, что делает его идеальным для сетей с высокой плотностью PoE. Применяется в телекоммуникациях, видеонаблюдении, интеллектуальном транспорте, железнодорожных системах, энергетике, горнодобывающей промышленности, металлургии и проектах в области зеленой энергетики. Выполненный в корпусе из алюминиевого сплава для улучшения отвода тепла, он соответствует стандартам защиты IP40, обеспечивая стабильную работу в сложных условиях. Коммутатор поддерживает широкий спектр конфигураций прикладных служб, включая управление сетями Web, CLI и SNMP, управление питанием PoE, управление потоком портов, конфигурацию VLAN и протоколы STP/RSTP, для удовлетворения разнообразных сетевых потребностей.

Особенности

- Порты 8x10/100/1000M (модель PB с POE) + 2x100/1000M SFP
- Входное напряжение: DC12-57V (для модели без PoE), DC37-57V (для модели с PoE, порты 1-2 автоподдержка 24 или 48 вольт, порты 3-4 802.3bt+ 90W)
- Контроль параметров окружающей среды и потребляемой мощности
- Быстрый доступ к кольцевой сети в один клик мышкой

- Формирование кольцевой сети в один клик
- 2 Независимых входа питания с защитой от пониженного / перенапряжения
- 1 Сигнальный вход с широким диапазоном напряжения (5-57 В постоянного тока)
- 1 Сигнальный / релейный выход
- Определение температуры и влажности окружающей среды
- Мониторинг критических напряжений в режиме реального времени с выводом сигнала тревоги
- Вывод сигнала тревоги о температуре и влажности окружающей среды в режиме реального времени
- Определение и отображение входного напряжения, тока, мощности в режиме реального времени
- Множество настраиваемых элементов управления портами для интеллектуального управления

Спецификация

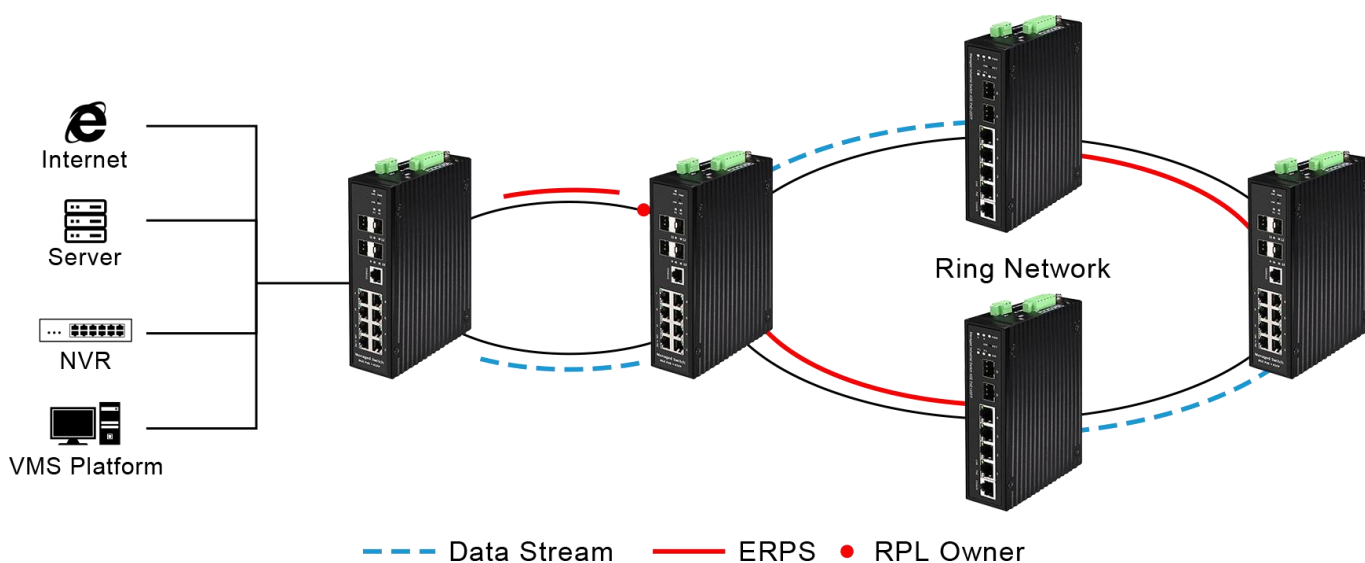
Downlink Port	8x10/100/1000M RJ45 Port 1-2 support 24V/48V PoE (Single port Max. 30W) Port 3-4 support BT PoE (Single port Max. 90W) Port 5-8 support AT PoE
Uplink Port	2x1000M SFP
Console Port	1
Reset Key	1
Power Input	2 groups of independent power input SW: DC12-57V PoE: DC37-57V
Environment Detection	1-CH input detection of environment temperature and humidity
Function Interface	One-click for quick formation of ring network 2-CH independent power input, having under- and over-voltage protection 1-CH wide voltage alarm input at a range of DC5-57V 1-CH alarm output and relay output, can define various custom condition trigger 1 group of environmental temperature and humidity detection, can make real-time monitoring of the environment Real-time system of crucial voltage monitoring and alarm output function Real-time system temperature, environment temperature, humidity and alarm output function Real-time detection and display of input voltage, current, power Multiple custom port control and intelligent management

Network Protocol	IEEE 802.3x IEEE 802.3; IEEE 802.3u; IEEE 802.3ab; IEEE 802.3z IEEE 802.3ad IEEE 802.3q; IEEE 802.3q/p IEEE 802.1w; IEEE 802.1d; IEEE 802.1S IEEE 802.3z 1000BASE-X STP (Spanning Tree Protocol) RSTP/MSTP (Rapid Spanning Tree Protocol) EPPS ring network protocol EAPS ring network protocol 802.3AF/AT/Hippo/BT AUTO 24V/48V PSE
Port Specification	1-8 port 10/100/1000BaseT(X) auto detection, AUTO-DIM/DIM-X
Transmission Mode	Store and Forward (full wire speed)
Bandwidth	56Gbps
Packet Forwarding	14.44Mpps
MAC	8K
Buffer	4.1M
Transmission Distance	10BASE-T: Cat3,4,5 UTP (≤250 meter) 100BASE-TX: Cat5 or later UTP (≤100 meter) 1000BASE-TX: Cat6 or later UTP (≤1000 meter) 1000BASE-SX:62.5μm/50μm MMF(2m~550m) 1000BASE-LX:62.5μm/50μm MM(2m~550m) or 10μm SMF(2m~5000m) BIDI supported
Flash	16M
RAM	128M
LED Indicator	9-10: SFP LED PoE Port 1-2(Green=48V; Orange=24V); Link (Green=LINK LED) Port 3-8(Green=LINK LED; Orange=POE LED) PWR: Power/system LED P1: Master power LED P2: Slave power LED HW: Ring network ON LED
Power Consumption	Standby≤5W; Network Full-load≤15W; Full load≤360W
Operating Temperature	-40~+80°C
Operating Humidity	10%~90% RH No Condensation
Storage Temperature	-40~+85°C

Storage Humidity	5%~95% RH No Condensation
Lightning Protection Level	6KV 8/20us; 8KV ESD; IP40
Product Size (L x W x H)	160x130x45mm
N.W.	1.0kg
Installation	DIN-rail
Certificate	CE, FCC, RoHS
Monitoring Platform	<p>One-click for Quick formation of ring network</p> <p>System temperature monitoring and alarm</p> <p>External temperature and humidity monitoring and alarm</p> <p>Input power monitoring and alarm</p> <p>System each channel key voltage monitoring and alarm</p> <p>System total current, total power monitoring and alarm</p> <p>All-Port network monitoring and alarm</p> <p>Support one group input and output signal monitoring and alarm</p>
Network Protocol	<p>IEEE 802.3x</p> <p>IEEE 802.3; IEEE 802.3u; IEEE 802.3ab; IEEE 802.3z</p> <p>IEEE 802.3ad</p> <p>IEEE 802.3q; IEEE 802.3q/p</p> <p>IEEE 802.1w; IEEE 802.1d; IEEE 802.1S; IEEE 802.1X</p>
MAC	Support 16K MAC address, auto aging and learning
VLAN Configuration	<p>Support port-based VLAN</p> <p>Up to 4096 VLAN</p> <p>Support Voice VLAN, can configure Qom for voice data</p> <p>802.1Q</p>
Spanning Tree	<p>STP (Spanning tree protocol)</p> <p>RSTP/MSTP (Rapid spanning tree protocol)</p> <p>EPPS/EAPS (Ring network protocol)</p> <p>802.1x</p>
Port Aggregation	Support 8 groups of aggregation, each group support up to 8 ports;
Port Mirroring	Support many-to-one port mirroring
Loop Guard	Support loop protection, real-time detection, quick alarm, concise location, Intelligent blocking, automatic recovery
Port Isolation	Support downlink ports isolate from each other and communicate with uplink port as well
Flow Control	<p>Half duplex based on Back pressure;</p> <p>Full duplex based on PAUSE frame</p>

Speed Limitation	Bandwidth management based on port input and output
Multicast Control	IGMPv1/2/3 and MLDv1/2 Snooping GMRP protocol registration Multicast address management, multicast VLAN, multicast routing port, static multicast address
DHCP	DHCP Snooping
Storm Suppression	Support unknown multicast, multicast, unknown multicast, broadcast type storm suppression Storm suppression based on bandwidth adjustment and storm filtering
Security	Support User port + IP address ACL based on IP, MAC Support security properties of number of MAC address based on port
QOS	802.1p port queue priority algorithm Cos/Tos, QOS remark WRR (Weighted Round Robin), weighted priority rotation algorithm WRR; SP; WFQ priority scheduling modes
Cable Sequence	Auto-da-fe; auto detection on straight-through and cross-over cable
Negotiation Mode	Port support auto negotiation function (self-negotiation transmission rate and duplex mode)
System Maintenance	Upgrade package upload System log viewing WEB recovery factory configuration
PoE Function	Port switch Schedule arrangement, timing switch Voltage, current, power display System total power display and configuration PoE dog: support auto reset, timing reset and IP binding reset when device failed Port power configuration (AF.AT Hippo.BT) Indication of over power Port PoE type configuration (48V/24V power supplying)
Network Management	WEB interface management CLI management based on Telnet, TFTP, Console SNMP V1/V2/V3 management RMONV1/V2 management RMON management

Сценарий применения



Информация для заказа

Наименование NO	Описание
Коммутатор OPL-IS7M-G0208E-CR-S	Коммутатор промышленный управляемый L2 8x10/100/1000M RJ45 + 2x1000M SFP Поддержка контроля параметров окружающей среды и электропитания
Коммутатор OPL-IS7M-G0208EPB-CR-S	Коммутатор промышленный управляемый L2 PoE 8x10/100/1000M RJ45 POE + 2x1000M SFP Поддержка контроля параметров окружающей среды и электропитания